

Sisältö

1. Johdanto.....	2
2. Yleiset turvallisuusmääräykset tuotteen käytön aikana	6
3. Soveltaminen.....	7
5. Toiminta.....	10
6. Puhdistus ja huolto	13
7. Pakkausmateriaali ja tuotteiden turvallinen hävittäminen ..	13
8. Vianetsintä.....	14
9. Takuu.....	15

1. Johdanto

Hyvä asiakas,

Kiitos, että valitsit VebaBoxin. Tämä mittatilaustuote on suunniteltu lämpötilan vaihteluille herkkien tavaroiden varastointiin ja kuljetukseen ja varmistaa tavaroidesi vakaan lämpötilan halutulla tasolla. Lue seuraava käyttöohje huolellisesti ennen tuotteen käyttöä.



VAROITUS:

Tämä käsikirja on julkaistu vain tiedoksi. VebaBox-yritys ei anna mitään takuita, ilmaistuja tai epäsuoria, tämän oppaan sisältämistä tiedoista ja kuvauksista. Tällaisia tietoja ja kuvauksia ei tule pitää kaikenkattavina tai kaikkia satunnaisia tapahtumia kattavina, vaan niiden tarkoituksena on ymmärtää paremmin tuotettamme. Jos sinulla on kysyttävää tai tarvitset lisätietoja, ota yhteyttä paikalliseen VebaBoxin valtuutettuun edustajaan.

Tässä kuvattuja menettelyjä saa suorittaa vain riittävän pätevä henkilöstö. Näiden menettelyjen toteuttamatta jättäminen oikein voi vahingoittaa VebaBox-yksikköä tai muuta omaisuutta tai henkilövahinkoja.

VebaBox-yhtiö ja sen tytäryhtiöt eivät ole vastuussa sopimuksella tai oikeudenloukkauksella (mukaan lukien huolimattomuus ja/tai ankara vastuu) tai muutoin kenellekään henkilölle tai yhteisölle mistään henkilövahingoista, omaisuusvahingoista tai muista suorista, epäsuorista, erityisistä tai välillisistä vahingoista tai vastuista, jotka johtuvat tai johtuvat kenenkään henkilön toimista, jotka ovat tämän käsikirjan tai minkä tahansa tiedon vastaisia, tässä olevat suositukset tai kuvaukset tai henkilön laiminlyönti toteuttaa tässä kuvattuja menettelyjä oikein tai noudattaa VebaBox-laitteessa olevia varovaisuus- ja turvatarroja!

Turvatoimet

VebaBox on erikoistunut räätälöity tuote, joka sisältää sähkö- ja jäähdytyspiirejä, joiden asennus, käyttö ja huolto ovat ihmisten terveyden ja maailmanlaajuisen ympäristön suojelua koskevien erityisdirektiivien ja -määräysten alaisia.

Siksi VebaBox-yritys tuotesuunnittelun laillisena omistajana ja valmistajana vakuuttaa ja varoittaa, että vain valtuutetut valtuutetut jakelijat ja tekniset palvelut ovat valtuutettuja asentamaan ja huoltamaan VebaBox-tuotteita.

Normaalin tuotteen käytön aikana käyttäjien tulee olla tietoisia seuraavista vaaroista.



VAROITUS: Sähköiskujen aiheuttama kuolemaan johtavien vammojen vaara! Kun käytät VebaBoxia, jos VebaBox saa virtansa 110-230 VAC: sta, varmista, että virtalähteessä on virtakatkaisija! Tarkista, että pistokkeen etiketissä oleva jännitemäärittely on sama kuin virtalähteen.

Liitä VebaBox vain seuraavasti:

- valtuutetun VebaBox-asiantuntijan asentamalla 12 V:n VebaBox-virtalähteellä auton virtapiiriin ja/tai akkuun.
- tai VebaBoxin mukana toimitetulla 110–230 V:n liitäntäkaapelilla 110–230 V:n vaihtovirtaan.

Jos kaapeli on vaurioitunut, se on vaihdettava mahdollisten sähkövaarojen estämiseksi.

Irrota liitäntäkaapeli ennen puhdistusta ja huoltoa, käytön jälkeen ja ennen sulakkeen vaihtamista.



HUOMIO: Loukkaantumisvaara! Paristot sisältävät aggressiivisia ja emäksisiä happoja. Vältä akkunesteen joutumista kosketuksiin kehosi kanssa. Jos ihosi joutuu kosketuksiin akkunesteen kanssa, pese kyseinen kehon osa huolellisesti vedellä. Irrota VebaBox ja muut sähkölaitteet akusta, ennen kuin liität akun pikalatauslaitteeseen. Ylijännite voi vahingoittaa VebaBoxin elektroniikkaa.



VAARA: VebaBoxia ei ole tarkoitettu lasten ja nuorten tai vammaisten henkilöiden käyttöön, ellei vastuuhenkilö ole valvonut heitä riittävästi varmistaakseen, että he voivat käyttää laitetta turvallisesti.

Älä käytä VebaBoxia, jos se on näkyvästi vaurioitunut. VebaBoxin saa korjata vain pätevä henkilökunta. Riittämättömät korjaukset voivat aiheuttaa huomattavia vaaroja. Jos VebaBoxisi tarvitsee korjausta, ota yhteyttä paikalliseen jälleenmyyjään.

Älä avaa kylmäainepiiriä missään olosuhteissa!

VebaBox ei sovellu syövyttävien tai liuottimia sisältävien aineiden kuljettamiseen.

Elintarvikkeet ja lääketuotteet tulee säilyttää alkuperäispakkauksissaan ja/tai pakata vain sopiviin astioihin.



VAARA: Käytä eristettyjä kahvoja sisältäviä työkaluja, jotka ovat VebaBoxin käytön ja huollon aikana vain asianmukaisessa kunnossa.



HUOMIO: Sähköiskujen aiheuttama kuolemaan johtavien vammojen vaara! Älä koske paljaisiin kaapeleihin paljain käsin. Tämä pätee erityisesti käytettäessä VebaBoxia verkkovirrasta.

Ennen kuin käynnistät VebaBoxin, varmista, että virtajohto ja pistoke ovat kuivia. Älä aseta jännitteeseen virtalähteeseen kytkettyjä sähkölaitteita jäähdytyslaitteiden sisään.

Aseta VebaBox kuivaan paikkaan, jossa se on suojattu roiskevedeltä. Suojaa VebaBox ja kaapeli sateelta ja kosteudelta. Älä sijoita sitä avotulen tai muiden lämmönlähteiden (lämmittimet, suora auringonvalo, kaasuuunit jne.) lähelle.



VAROITUS: Ylikuumentamisen vaara! Varmista aina, että ilmanvaihto on riittävä, jotta normaalin käytön aikana syntyvä lämpö voi haihtua.

Varmista, että tuuletusaukot eivät ole peitettyjä.

Jätä vähintään 100 mm irti VebaBoxin yläpinnasta ja ympäriltä riittävän ilmanvaihdon varmistamiseksi.

Älä koskaan upota VebaBoxia veteen. Älä täytä sisäosia jäällä tai nesteellä.



VAROITUS: Käytä aina suojalaseja tai suojalaseja, kun työskentelet jäähdytysjärjestelmän tai akun kanssa tai ympärillä. Kylmäaine tai akkuhappo voi aiheuttaa pysyviä vaurioita, jos se joutuu silmiin.



VAROITUS: VebaBoxissa käytetyt ohjauspiirit (paitsi 110 – 230 V AC-virtalähteen tulo) ovat matalajännitteisiä. Tätä jännitepotentiaalia ei pidetä hengenvaarallisena, mutta käytettävissä oleva suuri määrä virtaa voi aiheuttaa vakavia palovammoja, jos se oikosuljetaan maahan.



VAROITUS: Älä käytä koruja, kelloja tai sormuksia. Nämä esineet voivat oikosulkea sähköpiirejä ja aiheuttaa käyttäjälle vakavia palovammoja.



TÄRKEÄÄ: VebaBoxia ei voida pitää vastuussa vahingonkorvausvaatimuksista, jotka johtuvat seuraavista:

- Väärinkäyttö, väärä asennus, epänormaali huolto, vaarallisten kemikaalien varastointi, syövyttävien aineiden käyttö, kauttakulkuvauriot, jäähdytysjärjestelmän lataaminen, onnettomuus, tulipalo, virheellinen korjaus, peukalointi tai väärinkäyttö.
- Väärät jännitteet tai viat virtalähteessä, joka ei kuulu VebaBoxin toimintaparametreihin.

Ensiapu

Ensiapu–kylmäaine

Silmät: Kun olet joutunut kosketuksiin nesteen kanssa, huuhtelee silmät välittömästi suurilla määrillä vettä. Hakeudu nopeasti lääkärin hoitoon.

Iho: Huuhtelee kosketetut alueet suurella määrällä haaleaa vettä. Älä käytä lämpöä. Kääri palovammat kuivalla, sterilillä, tilaa vievällä sidoksella suojaamaan infektiolta tai loukkaantumiselta. Hakeudu nopeasti lääkärin hoitoon.

Hengitys: Siirrä sairastunut henkilö raittiiseen ilmaan ja palauta hengitys tarvittaessa. Pysy uhrin luona, kunnes ensihoitohenkilöstö saapuu.

Ensiapu – kylmäaineöljy

Silmät: Huuhtelee silmiä välittömästi suurella määrällä vettä vähintään 15 minuutin ajan pitäen silmäluomia auki. Hakeudu nopeasti lääkärin hoitoon.

Iho: Poista saastuneet vaatteet. Pese huolellisesti saippualla ja vedellä. Hakeudu lääkärin hoitoon, jos ärsytys jatkuu.

Hengitys: Siirrä uhri raittiiseen ilmaan ja palauta hengitys tarvittaessa. Pysy uhrin luona, kunnes pelastushenkilöstö saapuu.

Nieleminen: Älä aiheuta oksentelua. Ota välittömästi yhteyttä paikalliseen myrkytyskeskukseen tai lääkäriin

Ensiapu – sähköisku

Ensinnäkin: Irrota sähkövirtalähde välittömästi turvallisimmalla tavalla (sammuta auton moottori tai hätäkytkin tai irrota / katkaise jännitteinen piiri sopivalla eristetyllä työkalulla).

Toiseksi: Kun olet varma, että virta on katkaistu, poista uhrin vaaralliselta alueelta ja aseta heidät iskunestoasentoon

Kolmanneksi: Soita paikalliseen ensiapuun ja toimi heidän ohjeidensa mukaisesti, kunnes lääketieteellisen avun asiantuntija tulee ottamaan haltuunsa ja antamaan lisäapua.

Ensiapu – palovammoja kuumuudesta

Ensinnäkin: Poista uhrin välittömästi lämmönlähteestä turvallisimmalla tavalla.

Toiseksi: Kun olet varma, että lämmönlähde on poistettu, aseta uhrin anti-shokkiasentoon

Kolmanneksi: Soita paikalliseen ensiapuun ja toimi heidän ohjeidensa mukaisesti, kunnes lääketieteellisen avun asiantuntija tulee ottamaan haltuunsa ja antamaan lisäapua.

2. Yleiset turvallisuusmääräykset tuotteen käytön aikana

VAROITUS: Turvallisuusmääräysten noudattamatta jättäminen voi johtaa kuolemaan tai vakavaan loukkaantumiseen ja/tai tuotteen tai sen ympäristön vahingoittumiseen. Lue tämä käyttöohje huolellisesti ja pidä se aina tuotteen mukana.

- Kiinnitä huomiota tuotteen painoon ja varmista, että sinä tai käytetyt laitteet kestätte painon.
- Tuotetta ei saa sijoittaa kalteville pinnoille.
- VebaBoxin kuorma on asetettava turvallisesti. Sivuseinät eivät saa altistua jatkuvalla paineella. VebaBox-sivuseiniä ei ole suunniteltu kantamaan pysyviä kuormia.
- Lue käyttöohjeet huolellisesti ennen tuotteen kytkemistä.
- Älä koskaan työnnä esineitä tuuletusaukkoihin tai tuulettimiin.
- Älä estä ilmankiertoa peittämällä ritilät esineillä.

- Älä vahingoita jäähdytysjärjestelmän kylmäaineita sisältäviä osia lävistämällä, rei'ittämällä, murskaamalla, taivuttamalla tai muutoin. Kylmäaineen haihduttamisesta aiheutuvien vakavien paleltumien vaara.
- Noudata paikallisia määräyksiä vaarallisista aineista kylmäaineina: tulipalon tai räjähdyksen vaara.
- Älä koskaan koske lämmönvaihtimeen paljain käsin. Sormen leikkausten riski teräviin kylkiluihin.
- Lattia voi olla liukas.

3. Soveltaminen

VebaBoxin perustehtävä on pitää sen sisällä olevat tavarat säännellyssä, vakaassa ja säädettävässä lämpötilassa, kun laatikko altistetaan vaihteleville ympäristön lämpötiloille välillä -20°C - $+40^{\circ}\text{C}$.



VAROITUS: *VebaBoxia ei ole rakennettu tavaroiden jäähdyttämiseen. Tämä tarkoittaa, että tavarat on esilämmitettävä vaadittuun lämpötilaan ennen laatikkoon laittamista.*



HUOMIO: *Kun lastaat laatikkoa, jätä tilaa laitteen ilmanotto- ja poistoaukon ympärille. Tavarat on pinottava siten, että vähintään 10 cm: n rako jää suoraan laatikon katon alapuolelle. Älä aseta tavaroita suoraan lämmönvaihtimen alle – veden tippumisen vaara.*

VebaBox TUF1010 ja TUF1005 on tarkoitettu asennettavaksi kaikenlaisten rahtiautojen suljettuihin päällirakenteisiin, joissa on

- Laturin virtalähde, jonka teho on minimaalinen 12V / 120A DC
- Pakettiauton kuormatilan huippuimuri, jos VebaBox-kontin tilavuus on suurempi kuin noin 60 % pakettiauton kokonaiskuormatilavuudesta. Näin varmistetaan VebaBox-pakastusyksikön tuottaman lämmön riittävä poisto.

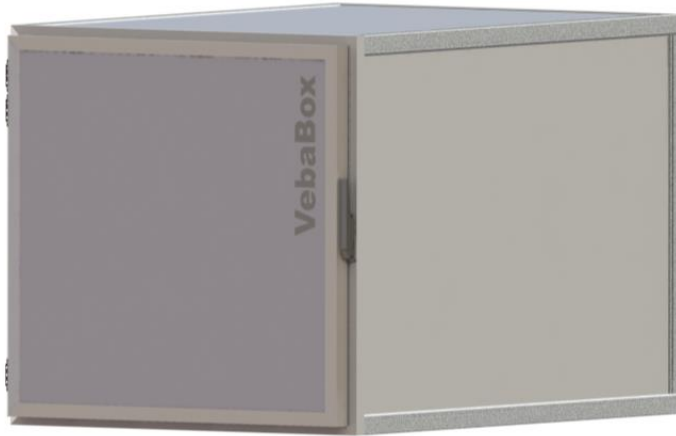
Tuotteen kokoonpanon tekniset tiedot

Tuotekokoonpano koostuu

TUF1010 ja TUF1005 -USM. Rev.00

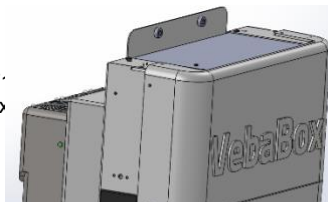
© 2019 VebaBox B.V. -käyttöopas VebaBox + TUF1010+ TUF1005

- a) Perusosat
1. VebaBox-runko
 2. Lämpöyksikkö TUF1010 ja TUF1005 – monoblokki
 3. Virtalähteen kaapelisarja
 4. Mekaaninen kiinnityssarja
- b) Lisätarvikkeet (valinnainen)
1. Kaukosäädin
 2. Virtalähteet



VebaBox-runko	
Äänenvoimakkuus	<i>(0 - 1) m³</i>
Seinämän paksuus	<i>Vähintään 100 mm</i>
Lämmönsiirtokerroin	<i>$K < 0,4\text{v}/\text{MA}^2, \text{°K}$</i>

TUF1010 ja TUF
© 2019 VebaBox



1010+ TUF1005

Lämpöyksikön TUF1010 ja TUF1005	
Mitat pakastusyksikkö (LxKxS)	676 x 520 x 410 mm
Paino	46 kg
Suurin virrankulutus	60A 12VDC::ssä / 3,9A 230VAC: ssa tai 8,2A 110VAC: ssa
Jäätymisteho mitattuna ATP:n mukaisesta -18 °C:n mukaisesta säädetyistä lämpötilasta ja +30 °C:n lämpötilassa ympäristön lämpötilasta	190W
Käyttöolosuhteet	Ympäristön lämpötilat -20 °C - 40 °C Säädetyt lämpötilat -20 °C ... +25 °C



Virtalähteet

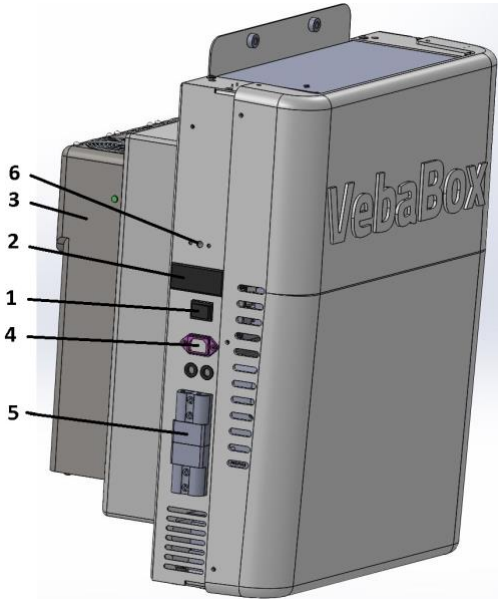
SB-150-teho	12V DC / 150Ah
SB-250-teho	12V DC / 250Ah

5. Toiminta

Pakastusyksikkö tunnistaa lämpötilan VebaBoxissa lämpötila-anturin avulla. Jos lämpötila ylittää asetetut arvot, pakastusyksikkö kytketään päälle ja ohjattu tila jäähdytetään. Kun lämpötila on saavuttanut asetetun lämpötilan, pakastusyksikkö sammuu automaattisesti. Puhaltimet pyörivät koko ajan optimaalisen ilmankierron takaamiseksi, jotta VebaBoxin lämpötila pysyy vakaana.

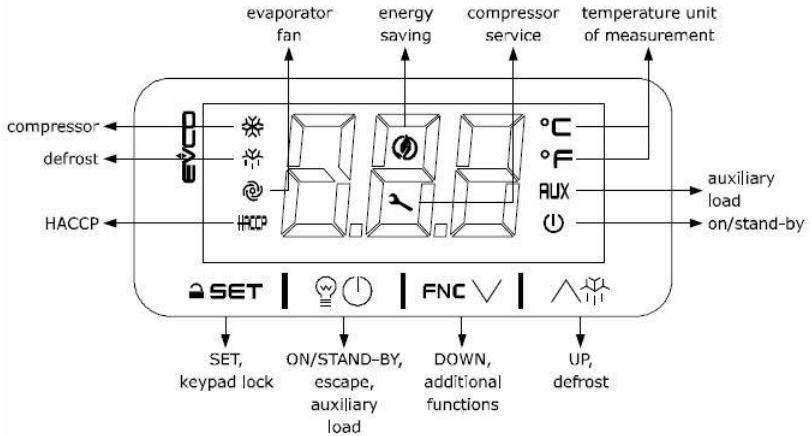
Valvonta

Pakastusyksikkö on varustettu digitaalisella lämpötilansäätimellä. Tämä mahdollistaa vaaditun lämpötilan helpon asettamisen ja tarkistamisen.



1. Päälle/pois-painike

2. Näyttö
3. Höyrystin
4. 110/230 voltin liitäntä
5. 12 voltin liitäntä
6. Vian signalointi



Laitteen käynnistäminen:

Käynnistä laite virtakytkimellä (1). Huomaa, että jos kaukosäädin on asennettu, lämpöyksikön virtakytkin on aina kytkettävä pois päältä. Käytä tässä tapauksessa kaukosäätimen virtakytkintä kytkeäksesi lämpöyksikön päälle.

Huomaa, että laite toimii vain, kun auton moottori on käynnissä, ellei Powerpackia ole asennettu tai käytät ulkoista 110/230 VAC virtalähdettä.

Lämpötilan asetus:

- varten avaa näppäimistön lukitus kosketa näppäintä 1 sekunnin ajan: näytössä näkyy tarra "UnL".
- Normaalin käytön aikana näyttö näyttää todellisen sisäisen lämpötilan
- Paina asetuspainiketta.
- Paina valintapainikkeita YLÖS/ALAS muuttaaksesi asetettua lämpötilaa.

TUF1010 ja TUF1005 -USM. Rev.00

© 2019 VebaBox B.V. -käyttöopas VebaBox + TUF1010+ TUF1005

- Vahvasta lämpötila painamalla SET-painiketta uudelleen ja palaa nykyisen lämpötilan näyttöön. (Jos mitään painiketta ei paineta 15 sekunnin kuluessa, nykyinen lämpötila näytetään automaattisesti).

Indikaattorit:

Yksikkö voi olla yhdessä 4 mahdollisesta tilasta:

- Jäätymisaktiivinen – merkitty symbolilla "kompessori"
- Sulatus aktiivinen – merkitty symbolilla "sulatus"
- Lämpötilassa (esiasetetulla toleranssialueella) – "kompessorin" symboli on pois päältä ja symboli "höyrystimen tuuletin" on päällä
- Lämmitys aktiivinen – merkitty symbolilla "AUX"

Sulattaa:

Pitkäaikaisen käytön jälkeen höyrystimeen voi kertyä jäätä. Laite suorittaa sulatusjakson automaattisesti 9 tunnin jatkuvan VebaBox-käytön jälkeen. Sulatusjakson aikana (max. 20 minuuttia) jäätyminen ei ole aktiivista.

Jos huomaat, että pakastusyksikön teho vähenee nopeasti tai höyrystimessä on jäätä, voit aktivoida sulatustoiminnon manuaalisesti painamalla sulatuspainiketta 2 sekunnin ajan. Kun sulatus on valmis, laite palaa automaattisesti normaaliin toimintaan.

Kaukosäädin

Lämpöyksikön asennus voi sisältää kojelaudan etäohjauksen. Jos asennettu, sovelletaan joitakin erityisehtoja:

- Etänäytöllä on etusija lämpötilan hallinnassa. Jos se on kytketty, lämpöyksikön näyttöä ei voi käyttää lämpötilan asettamiseen eikä se osallistu lämpötilan säätöön.
- Etänäyttöön sovelletaan samoja sääntöjä, jotka on kuvattu kohdassa "säätimet" (mukaan lukien lämpötilan asettaminen laatikossa)

- Älä käytä virtakytkintä lämpöyksikössä. Tämän kytkimen tulisi olla asennossa "0" koko ajan. Käytä kaukosäätimen kytkintä laitteen käyttämiseen.

6. Puhdistus ja huolto

VAROITUS: Älä koskaan päästä vettä tai muita nesteitä lämpöyksikön ja elektroniikan sisään.

- Sammuta tuote ja irrota kaikki virtajohdot.
- VebaBoxia ei ole suunniteltu automaattiseen sulatukseen (ei välttämätön normaalikäytössä). Jos kertyy liiallista pakkasta, sammuta laite ja odota, kunnes jää sulaa. Älä poista jäätä mekaanisin keinoin.
- Puhdista tuote kostealla liinalla, tarvittaessa pesuaineella. **HUOMAUTUS:** älä käytä hankaavia tai syövyttäviä aineita, koska ne voivat vahingoittaa pintaa.
- Kuivaa kaikki jäljellä olevat kosteat osat varovasti kuivalla liinalla.
- Ovien tiivisteet on voideltava kolmen kuukauden välein, jotta ovet eivät juuttuisi tai halkeilisi. Tämä voidaan tehdä esimerkiksi lääketieteellisellä vaseliinilla.
- Korjaukset ja huolto on annettava pätevän henkilöstön tehtäväksi. On suositeltavaa tarkistaa laite ja puhdistaa sisäiset lämmönvaihtimet vähintään kerran vuodessa.

7. Pakkausmateriaali ja tuotteiden turvallinen hävittäminen

Pakkaus suojaa tuotetta kuljetusvaurioilta. Säilytä alkuperäiset pakkausosat lämpöyksikön mahdollista tulevaa kuljetusta varten.



Vanhat sähkö- ja elektroniikkatuotteet sisältävät yleensä arvokkaita materiaaleja. Ne sisältävät kuitenkin myös haitallisia aineita, jotka ovat olleet välttämättömiä tuotteiden

asianmukaiselle ja turvalliselle toiminnalle. Tällaisten tuotteiden hävittäminen tai näiden aineiden epäasianmukainen käsittely voi olla haitallista terveydelle ja ympäristölle. Hävitä tuote kunnallisessa sähkö- ja elektroniikkalaitteiden keräyspisteessä. Käytöstä poistettu tuote on säilytettävä lasten ulottumattomissa. Huomaa, että jäähdytysyksikkö sisältää kylmäaineita, jotka on hävitettävä paikallisten lakien ja direktiivien mukaisesti.

8. Vianetsintä

Ongelma	Analysoida	Ratkaisu
Pakastusyksikkö ei toimi.	Virtapistoketta ei ole kytketty oikein. Ei 12 V: n tulojännitettä. Kaukosäädintä ei ole kytketty oikein. Virtakytkin oikeassa asennossa.	Kytke pistoke ja tarkista 12V tai 110V / 230V liitin. Tarkista sulake. Tarkista kaukosäätimen liitäntäpistoke. Kytke päälle/pois-painike. Vihje: jos sinulla on kaukosäädin, laitteen pääkytkimen pitäisi olla pois päältä.
Pakastusyksikkö ei sammuu.	Virtakytkin oikeassa asennossa.	Tarkista, onko pääkytkin kytketty pois päältä (myös kaukosäätimessä).
Pakastusyksikkö toimii, mutta ei jäädy kunnolla.	Ovet eivät ole kunnolla kiinni. Laatikossa on lämmönlähde. Ilmakanavat ovat tukossa tai likaisia.	Sulje ovet. Poista lämmönlähde. Poista este, pöly tai lika.

	<p>Ympäristön lämpötila on yli 40 ° C. (104 ° F)</p> <p>Onko lämpötila asetettu oikein?</p> <p>Höyrystin on jäänyt.</p> <p>Kylmäainekaasun tai öljyn puute.</p>	<p>Varmista, että ympäristön lämpötila on < 40 °C (104 °C) huippuimurilla.</p> <p>Aseta lämpötila.</p> <p>Anna höyrystimen sulaa kytkemällä manuaalinen sulatus päälle.</p> <p>Soita VebaBox-palveluun.</p>
Jäätyminen toimii, mutta tuuletin pysäytetään.	Viallinen johdinliitäntä / tuuletin viallinen.	Soita VebaBox-palveluun.
Näytä virhekoodi.	Näytössä näkyvät symbolit Pr1 tai Pr2.	Viallinen lämpötila-anturi, soita VebaBox-palveluun.
Sulatus ei toimi kunnolla.	Sulatusväli on liian lyhyt.	Paina manuaalista sulatuspainiketta 2 sekunnin ajan.

Huomaa: itse asennetut lämpötilamittarit voivat poiketa VebaBox-lämpötilanäytöstä. Tämä johtuu mittausantureiden sijainnista.

9. Takuu

VebaBox-tuotteilla on 12 kuukauden valmistustakuu tuotteiden toimituksen jälkeen. Virtayksiköillä, joiden sisällä on akku, on sama takuu, joka on rajoitettu 18 kuukauteen valmistuspäivästä.

Valmistaja:

Weba Meditemp B.V.

Lomakeskus 44

5406 XP Uden, Alankomaat

T: +314131269300

Sähköposti: info@vebabox.com

Verkko: www.webbhoga.com